



# HANDLEIDING FPC 200 PLATDAKSTANDAARD

# 123-Kaminofen



## Onderdelen 1

In de doos van het platdakstandaard, zul je naast de verbindingstukken, voeten en hoekjes ook een zakje met boutjes vinden.

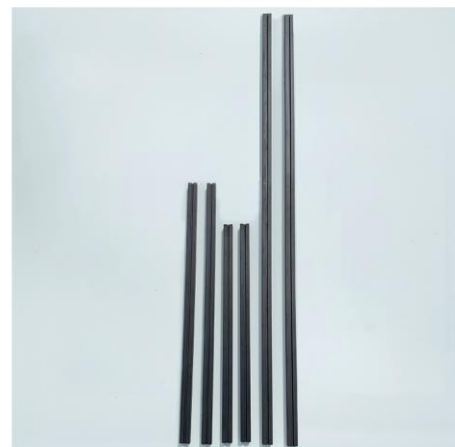
Het merendeel daarvan zijn voor de hoeken die bevestigd worden op het frame.

Let op: er is één langere bout inbegrepen voor de dwarsbalken.



## Onderdelen 2

De dwarsbalken voor de zij- en achterkant. Hier is o.a. de langere bout voor benodigd.



## Onderdelen 3

De dragers. Let er s.v.p. op dat de dragers van 112 cm dienen te worden ingekort tot 92 cm.

Op bovenstaande afbeelding zijn deze dragers al ingekort.

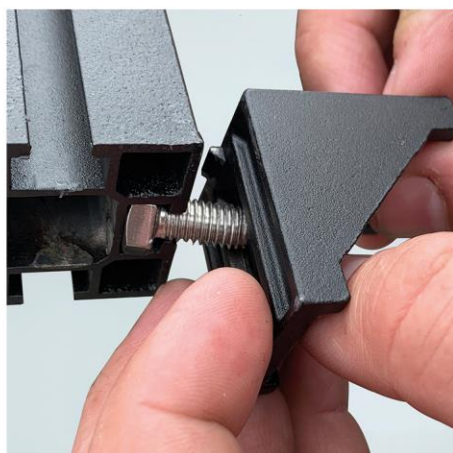


## Stap 1

Voordat de hoeken worden gemonteerd aan het frame, dien je over de langere zijde en onderzijde, een losse bout te schuiven.

Zie stap 4 als voorbeeld.

Deze dienen voor de klemmen die aan het frame en de collector worden bevestigd.



## Stap 2

Monteer de hoeken aan iedere hoek van het frame.



## Stap 3

Op bovenstaande afbeelding een voorbeeld hoe de hoeken dienen te zijn gemonteerd.

# 123-Kaminofen



## Stap 4

Zodra de hoeken zijn gemonteerd en je de losse boutjes in het frame hebt geschoven, zal het er zo uitzien.



## Stap 5

De verbindingsstukken kunnen op de hoek van het frame worden gemonteerd.

Vervolgens mogen de poten van het platdakframe, bevestigd worden.



## Stap 6

De dwarsbalken mogen worden gemonteerd. Hiervan moeten er aan beide kanten van het frame één worden gemonteerd en aan de achterkant kruislings.

Let op: de lange bout dient in het midden van de kruislings dwarsbalk te worden geschroefd.



## Stap 7

Zorg ervoor dat de eerdere bout die je in het frame hebt geschoven, boven de dwarsbalk komt te zitten.

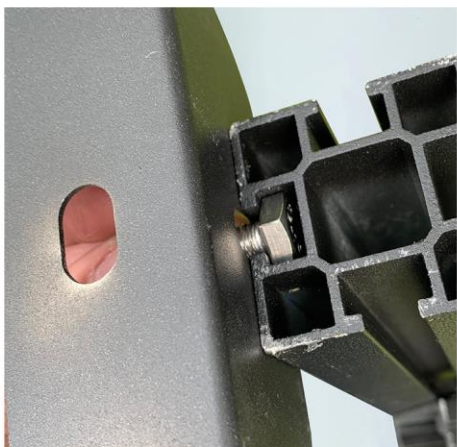


## Stap 8

Voorbeeld hoe het platdakframe er nu uitziet.

In de volgende stappen zullen de voeten van het frame worden gemonteerd.

# 123-Kaminofen



## Stap 9

Zet het frame op z'n kop om de voeten aan de frames te kunnen bevestigen.

Zorg voor een zachte ondergrond om het platdakstandaard zo min mogelijk te beschadigen.



## Stap 10

Voorbeeld hoe het platdakframe er nu uitziet.

In de volgende stappen zullen de klemmen worden gemonteerd.



## Stap 11

De losse bouten die je eerder in het frame hebt geschoven, zullen nu gebruikt gaan worden om de klemmen te monteren.

Let er op dat onderste klem ca. 10 cm aan beide zijdes verwijderd is van het frame.



## Stap 12

De collector mag op de onderste klemmen worden geplaatst.

Plaats de collector voorzichtig op de klemmen. Laat vervolgens de collector rustig liggen op het frame.



## Stap 13

Nu mogen de losse bouten die aan de schuine kant van het frame zitten, worden vastgemaakt aan de klemmen.

Zorg ervoor dat deze klemmen ca. 50 cm verwijderd zijn van de hoeken van het frame.



## Stap 14

Het platdakframe is gemonteerd.

Loop voor de zekerheid alle bouten nog bij langs en draai deze aan waar nodig.